



በኢትዮጵያ ፌዴራላዊ ዲሞክራሲያዊ ሪፐብሊክ
የከተማ ልማት እና ኮንስትራክሽን ሚኒስቴር

የፌዴራል የከተሞች የስራ ዕድል ፈጠራ እና የምግብ ማስተናገጫ ፎንድ



ስተገጂ ስደት ተመሳሾች የኢኮኖሚ ድጋፍ አሰጣጥ መረጃ ሰጪ ቡክሌት



ህዳር 2013 ዓ.ም.
አዲስ አበባ



አጋሮች/ Partners



ARRA የደብዳቤ ማረጋገጫ
ና የጥገና ማረጋገጫ ማዘጋጀቻ
Agency for Resilience and Recovery Affairs

በስ.ፖ.ኤ የተተገበረ

Implemented by ARRA



በአውሮፓ ህብረት ገንዘብ ተደገፈ

Financed by the European Union

ምስጋና

ይህ ቡክሌት የተዘጋጀው በከስደተኞችና ከስደት ተመላሾች ጉዳይ ኤጀንሲ የስደት ተመላሾች መልሶ ማቋቋሚያ ፕሮጀክት ጽ/ቤት አማካኝነት በአውሮፓ ህብረት የገንዘብ ድጋፍ ነው። የፌዴራል የክተሞች የስራ ዕድል ፈጠራና የምግብ ዋስትና ኤጀንሲ በቡክሌቱ ዝግጅት ላይ ለተሳተፉ ባለሙያዎች፣ አስተዋጾ አድራጊዎች፣ አራሚዎችና አጋሮች ጥልቅ ምስጋናውን ይገልጻል።

ማሳሰቢያ

ይህ ቡክሌት የተዘጋጀው በአውሮፓ ህብረት የገንዘብ ድጋፍ ነው። በመሆኑም በሰነዱ ላይ ለተካተቱት ሀሳቦች በሙሉ የፌዴራል የክተሞች የስራ ዕድል ፈጠራና የምግብ ዋስትና ኤጀንሲ ብቸኛ ባለቤት ሲሆን በየትኛውም መልኩ የአውሮፓ ህብረትን እና የስደተኞችና ከስደት ተመላሾች ጉዳይ ኤጀንሲን ሃሳብ ወይም አቋም የሚያንፀባርቅ አይደለም።

ማውጫ

መግቢያ	1
1. የሰነድ አስፈላጊነት	3
2. ዓላማ	3
3. የሥራ ዕድል ፈጠራ ድጋፍ አሰጣጥ ቅደም ተከተል	4
4. ስተገጂ ከስደት ተመሳሾች የሚሰጡ ድጋፎች ዝርዝር	5
4.1. አቀባበል ማድረግ	5
4.2. ምዝገባ ማካሄድ	6
4.3 በኢኮኖሚያዊ አገልግሎት ተጠቃሚ ስመሆን የተቀመጡ ቅድመ ሁኔታዎች	7
4.4 የስራ ፈጠራ የመረጃ አገልግሎት	7
4.5. የሥራ ፈጠራ (Enterpreneuership) እና የንግድ ሥራ ክህሎት ስልጠና መስጠት	8
4.6. ሥራ ፈላጊዎች በመረጡት የስራ መስኮች ላይ ሙያዊ የስልጠና መስጠት	8
4.7. በአንድ ማዕከል አገልግሎት መስጫ ጣቢያ የሚሰጡ ድጋፎች	9
4.7.1 ወደ ስራ ሲሰማሩ የሚችሉባቸው የአደረጃጀት ዓይነቶች	10

4.7.2	የህጋዊ ሰውነት ማረጋገጫ ሰርተፍኬት እንዲያገኙ ማመቻቸት	14
4.7.3.	የማምረቻና የመሸጫ ቦታዎችን ማመቻቸት	15
4.7.4.	የአነስተኛ ፋይናንስ አቅርቦት ድጋፍ	16
4.7.5.	የገበያ ማመቻቸት አገልግሎት	18
4.7.6.	የኢንዱስትሪ ኤክስቴንሽን ድጋፍ	19
4.7.7.	የሂሳብ መዘገብ አደዎዝ ስርዓት ዝርጋታ እና የሂሳብ ምርመራ አገልግሎት	19
4.7.8.	የምርጥ ተሞክሮ ቅመራ አገልግሎት	20
4.7.9.	የአድገት ደረጃና ሽግግር አገልግሎት	20
5.	ሲያጋጥሙ የሚችሉ ችግሮች	20
6.	ማጠቃለያ	21
7.	የአስተባባሪ አካላቶች አድራሻ	22
	ማሳሰቢያ	25
	ማጣቀሻ	26

መግቢያ

ዜጎች ከትውልድ ሀገራቸው ወደ የማያውቁት ሀገር እንዲሰደዱ የሚያደርጉ በርካታ ገፍና ሳቢ ምክንያቶች እንዳሉ ይታወቃል። እንደ ኢትዮጵያ ተጨባጭ ሁኔታ ወጣቶች ከሀገር የሚሰደዱበት ዋነኛ ምክንያት የተሻለ የስራ ዕድል በመፈለግ እንደሆነ ይታመናል።



በወጣት ዕድሜ ክልል ያሉ ዜጎች በአምራችነታቸው ውጤታማ ሲሆኑ እነዚህ አምራች ኃይል በሀገራቸው የተሻለ የስራ ዕድል እንዲያገኙ እና እንዲሰሩ በማድረግ ራሳቸውንና ሀገራቸውን እንዲጠቅሙ በማስቻል ስደትን እንደአማራጭ እንዳያዩ ማድረግ ወቅታዊና ትኩረት የሚሻ ጉዳይ ነው።

አስከፊ ህገ-ወጥ የሰዎች ዝውውር ችግርን ለመከላከልና የችግሩ ተጎጂ የሆኑትን ወገኖች ለማቋቋም መንግስት እና የተለያዩ አጋር አካላት ጥረት በማድረግ ላይ ይገኛሉ። ለስደት ዋነኛ ምክንያት የሆነውን ስራ አጥነት ችግርን ለመፍታትና የስራ ዕድል ለማመቻቸት በከፍተኛ ርብርብ እየተሰራ ሲሆን በተለይም የስደት ተመላሽ ዜጎችን በሀገር ውስጥ ስራ ፈጥረው እንዲቋቋሙ የስደት ተመላሾች መልሶ ማቋቋም ጽ/ቤት ከተለያዩ መንግስታዊ ተቋማት ጋር ተቀናጅቶ እየሰራ ይገኛል።

በዚህም መሠረት ከስራ እድል ፈጠራ ተቋማት ጋር በመቀናጀት ተገጂ የስደት ተመላሾች በጥቃቅንና አነስተኛ ኢንተርፕራይዞች ዘርፍ ተደራጅተው የስራ ዕድል ተጠቃሚ እንዲሆኑ ለማድረግ የሚያስችሉ የድጋፍ ማዕቀፎች የተዘጋጁ ሲሆን የሚሰጡ ድጋፎችንና አጠቃቀማቸውን የሚያሳይ የመረጃ መስጫ ቡክሌት ተዘጋጅቶ ቀርቧል።

1. የሰነድ አስፈላጊነት

የፌዴራል የከተሞች የሥራ ዕድል ፈጠራና የምግብ ዋስትና ኤጀንሲ ከተለያዩ መንግስታዊና መንግስታዊ ካልሆኑ ተቋማት ጋር በመቀናጀት ተጎዷ ከስደት ተመላሾችን በኢኮኖሚው ዘርፍ መልሶ በማቋቋም በሀገር ውስጥ ባሉ የስራ ዕድል አማራጮች ተጠቃሚ መሆን እንዲችሉ ከፌዴራል እስከ ቀበሌ አንድ ማዕከል አገልግሎት መስጫ ጣቢያ ድረስ መዋቅራዊ አደረጃጀት በመዘርጋት የተለያዩ የድጋፍ ማዕቀፎችን ያዘጋጀንላችሁ ሲሆን የሚሰጣችሁን አገልግሎት እንድታወቁት ይህ የመረጃ ቡክሌት ተዘጋጅቷል።



2. ዓላማ

በየደረጃው በሚገኙ የስራ ዕድል ፈጠራ ተቋማት ላይ ተመላሹ/ሷን ለማገልገል የተዘጋጀ የድጋፍ ማዕቀፍ እና የአሰራር ሂደቶች ላይ ግልፅነት በመፍጠር ፈጣን፣ ቀልጣፋና ውጤታማ የሆነ አገልግሎት የሚሰጥበትን ሂደት ማሳወቅ ነው።

3. የሥራ ዕድል ፈጠራ ድጋፍ አሰጣጥ ቅደም ተከተል

በሀገራችሁ ስራ ለመስራት ለምትፈልጉ በከተማ በአንድ ማዕከል አገልግሎት መስጫ ጣቢያ እና በገጠር ቀበሌዎች በወረዳ ጽ/ቤት የሚከተሉትን አገልግሎቶች በቅደም ተከተል የምታገኙ ይሆናል።

እንኳን ደህና መጣችሁ፤ ከአቀባበል ጀምሮ እስከ ቤተሰብ ማቀላቀል ድረስ ያሉ ስራዎች በየደረጃው በሚገኙ የሰራተኛና ማህበራዊ ጉዳይ ተቋማት እና ግብረ ሰናይ ድርጅቶች ጋር በመቀናጀት የሚከናወንላችሁ ይሆናል።

በአንድ ማዕከል አገልግሎት መስጫ ጣቢያ ምዝገባ በማካሄድ የሚሰጧችሁ ድጋፎች

- ስለ እደረጃጀትና ስለ ስራ አማራጮች መረጃ ይሰጣችኋል
- የህይወት ክህሎት ስልጠና ይሰጣችኋል
- ባገኛችሁት የስራ አማራጭ መረጃ መሰረት ካላችሁ ፍላጎት እንፃር የምትሰማሩበትን የስራ መስክ ትመርጣላችሁ
- ተቋሙ በንግድ ህጉ መሰረት በመረጣችሁት የእደረጃጀትና ዓይነትና የስራ ዘርፍ ያደራጃችኋል
- እደረጃጀቱን እንደጨረሰ ቁጠባ መቆጣጠር እንድትችሉ ስልጠና እንድታገኙ እንደቅደም ተከተሉ ወደ ቴክኒክና ሙያ ማሰልጠኛ ተቋም እና ፋይናንስ አቅራቢ ተቋም ይሸገኛችኋል

- በቴክኒክና ሙያ ማሰልጠኛ ተቋም የሚሰጣችሁ አገልግሎት**
- የኢንተርናትና ስራ የንግድ ስራ ክህሎት መስጠት
 - እንደመረጣችሁት የስራ መስክ እንደአስፈላጊነቱ የሙያ ስልጠና እንድታገኙ ማመቻቸት
 - ወደ ስራ ስተሰማሩ የኢንዱስትሪ ኤክስቴንሽን፣ የሂሳብ አያያዝ፣ ካይዘን፣ ቴክኖሎጂ አቅርቦትና አጠቃቀም ዙሪያ በገበያው ውጤታማ እንድትሆኑ የቅርብ ድጋፍና ክትትል ማድረግ

- ተመልሳችሁ ወደ ቀበሌ/ አንድ ማዕከል አገልግሎት መስጫ ጣቢያ ትመርጣላችሁ**
- በዘጋጃችሁት የንግድ ዕቅድ መሰረት የብድር አገልግሎት ማግኘት እንድትችሉ የማመቻቸት ስራ ይሰራል። እነስተኛ የብድር አቅራቢ ተቋሙ የንግድ እቅዳችሁን በሚገምገም ብድር ያቀርባል
 - የማሽን አቅርቦት በሚስፈልጋቸው የስራ መስኮች ላይ ፍላጎት ካሳዩችሁ በሊዝ ፋይናንስ ብድር ስር እንደ መሰረት ማሽን እንድታገኙ ያመቻቻል
 - ካለው ውስን ሃብት እንፃር እየታዩ እንዲሁም ከተሰማራችሁበት የስራ ዘርፍ እየተፈተሽ የማምረቻና መሸጫ ሽዶችን የማመቻቸት ስራ ይሰራል
 - የምታመርቱትን ምርት በአከባቢው ባሉ የገበያ እድሎች እንድታገኙ ያመቻቻል
 - የመሰረታዊ ሂሳብ ምዝገባ ስልጠና እንድታገኙ በማድረግ ሂሳብ እንድትመዘግቡ ድጋፍ ያደርጋል

4. ስተገጂ ከስደት ተመላሾች የሚሰጡ ድጋፎች ዝርዝር

4.1. አቀባበል ማድረግ

ሀገራችሁ እንደገባችሁ ከእንኳን ደህና መጣችሁ አቀባበል ጀምሮ እስከ ቤተሰብ ማቀላቀል ድረስ ያሉ ስራዎች በየደረጃው በሚገኙ የሰራተኞችና ማህበራዊ ጉዳይ ሚኒስቴር/ቢሮ፣ የውጪ ጉዳይ ሚኒስቴር፣ አለም አቀፍ የስደተኞች ድርጅት፣ የተባበሩት መንግስታት



የስደተኞች ከፍተኛ ኮሚሽን፣ አለም አቀፍ የሰራተኞች ድርጅት፣ የስደተኞችና ከስደት ተመላሾች መልሶ ማቋቋም ፕሮጀክት ጽ/ቤት፣ የኢ.ሚ.ግሬሽንና ዜጎች ወላኝ ኩነቶች ኤጀንሲ፣ የፌደራል እና የክልል የስራ ዕድል ፈጠራና የምግብ ዋስትና ኤጀንሲ/ቢሮ እና ከሌሎች መንግስታዊና መንግስታዊ ካልሆኑ ተቋማት ጋር በመቀናጀት የሚከናወኑላቸው ይሆናል።

4.2. ምዝገባ ማካሄድ

ወደ አካባቢያችሁ እንደተመለሳችሁ በሀገራችሁ መስራት የምትፈልጉ ከሆነ የስራ ፈላጊዎች ምዝገባ በቀበሌ/የአንድ ማዕከል አገልግሎት መስጫ ጣቢያዎች ይከናወናል። በምዝገባው ወቅት በሚመዘገብበት የአንድ ማዕከል አገልግሎት መስጫ ጣቢያ ነዋሪ የነበረ ወይም ነዋሪ ስለመሆኑ ማስረጃ ማቅረብ ወይም የስደት ተመላሽ ስለመሆኑ ከሠራተኛና ማህበራዊ ጉዳይ ሚኒስቴር፣ ከውጪ ጉዳይ ሚኒስቴር፣ መንግስታዊ ዓለም አቀፍ ድርጅቶች ወይም ሌሎች አግባብነት ካላቸው ተቋማት ህጋዊ ማሥረጃ ማቅረብ ይኖርባችኋል። በምዝገባውም ወቅት የቀበሌ መታወቂያ እንድታሳዩ የሚጠየቅ ሲሆን የቀበሌ መታወቂያ የሌላችሁ ከሆናችሁ በአካባቢው ከዚህ ቀደም ነዋሪ ስለመሆናችሁ የቀበሌ አስተዳደር ጽ/ቤት በማረጋገጥ መታወቂያ እንዲሰጣችሁ እና በስራ ፈላጊነት እንድትመዘገቡ የአንድ ማዕከል አገልግሎት መስጫ ጣቢያ ድጋፍ ያደረጋል።



4.3 በኢኮኖሚያዊ አገልግሎት ተጠቃሚ ለመሆን የተቀመጡ ቅድመ ሁኔታዎች

የተጎጂ የስደት ተመላሽ በኢኮኖሚ አገልግሎት ተጠቃሚ ለመሆን አስፈላጊ የሆኑ የተሀድሶ አገልግሎቶችን ማለትም የጤና ምርመራ እና የህክምና ድጋፍ አገልግሎት፣ የሥነ-ልቦና ምክር አገልግሎት እና አጫጭር የግንዛቤ ማስጨበጫና የህይወት ክህሎት ሥልጠና በመውሰድ ብቁ መሆንና በተለያዩ የስራ አማራጮች በመሰማራት የኢኮኖሚ ተጠቃሚነታቸውን ለማረጋገጥ ፍላጎት ያላቸው መሆን ይጠበቅባቸዋል።



4.4 የስራ ፈጠራ የመረጃ አገልግሎት

በሀገሪቱ ያሉ የሥራ ዕድል መፍጠሪያ አማራጮችና ምቹ ሁኔታዎችን በተመለከተ በአንድ ማዕከል አገልግሎት መስጫ ጣቢያ/ቀበሌ አጠቃላይ ገለጻ በመስጠት መረጃ እንድታገኙ ይደረጋል። በተሰጠው መረጃ መሠረት በስራ ዕድል ፈጠራው ተጠቃሚ ለመሆን ፈቃደኛና ዝግጁ ስራ ፈላጊ ከሆንክ/ሽ የሥራ ፈላጊዎች ልየታ በአንድ ማዕከል አገልግሎት መስጫ ጣቢያ ይካሄድላችኋል።

ለተጎጂ ከስደት ተመላሽ ዜጎች ከስራ ዕድል ፈጠራ ከመረጃ አገልግሎት በተጨማሪ በስራ ዕድል ፈጠራ ተቋም እና በአንድ ማዕከል አገልግሎት መስጫ ጣቢያዎች/ወረዳ አስተዳደር የህይወት ክህሎት ስልጠና እንድታገኙ ይደረጋል።

4.5. የሥራ ፈጠራ (Enterprenuership) እና የንግድ ሥራ ክህሎት ስልጠና መስጠት

በአንድ ማዕከል አገልግሎት መስጫ ጣቢያ ከተመዘገባችሁ በኋላ የሥራ ፈጠራና የንግድ ሥራ ክህሎት ስልጠና በቴክኒክና ሙያ ትምህርትና ስልጠና ተቋማት ወይም በአንድ ማዕከል አገልግሎት መስጫ ጣቢያ በኩል በመስጠት የንግድ ሃሳብ እንድታመነጩና የራሳችሁን ስራ በመምረጥ የንግድ ዕቅድ አዘጋጅታችሁ ወደ ስራ እንድትገቡ የሚያግዝ ስልጠና ይሰጣችኋል እንዲሁም የንግድ ሥራ እቅድ (Business plan) እንድታዘጋጁ ድጋፍ ይደረግላችኋል።

4.6. ሥራ ፈሳሪዎች በመረጡት የስራ መስኮች ላይ ሙያዊ ስልጠና መስጠት

በየአካባቢያችሁ ባሉ የአንድ ማዕከል አገልግሎት መስጫ ጣቢያዎች በተለየና አዋጭ በሆኑ የስራ መስኮች ላይ በሚፈጠሩላችሁ የግንዛቤ ማስጨበጫ መሰረት እንደየሙያ ዝንባሌያችሁ እና ፍላጎታችሁ የምትፈልጉትን የስራ መስክ በራሳችሁ እንድትለዩ እና እንድትመርጡ ይደረጋል። በመረጣችሁት የስራ መስክ ላይ ወደ ስራ ሊያስገባ የሚችል አጫጭር የአመለካከትና የቴክኒክ ክህሎት ስልጠና በቴክኒክና ሙያ ትምህርትና ስልጠና ተቋማት በኩል እንድታገኙ ድጋፍ የሚደረግላችሁ ሲሆን ስልጠናው የሚፈጀው ጊዜ በመረጣችሁ የስራ አይነት የሚወሰን ይሆናል።



4.7. በአንድ ማዕከል አገልግሎት መስጫ ጣቢያ የሚሰጡ ድጋፎች

የአንድ ማእከል አገልግሎት መስጫ ጣቢያ ማለት የጥቃቅን እና አነስተኛ ኢንተርፕራይዞች ሕጋዊነትን ለማስፈን እና የምግብ ዋስትናን ለማረጋገጥ ምቹ ሁኔታ ለመፍጠር የሚሰጡ አገልግሎቶች፣ የመንግስታዊ ድጋፎችና አገልግሎቶች በተቀናጀ መልኩ ከአንድ ስፍራ በአንድ አስተባባሪ አካል ሥር ካሉ አካላት የሚያገኙበት አደረጃጀት ነው። በጥቃቅንና አነስተኛ ኢንተርፕራይዝ በተለያዩ የሥራ ዘርፎች ለመሰማራት የምትፈልጉ ከሆነ በግላችሁ ወይም ከሌሎች ሥራ ፈላጊዎች ጋር በተለያዩ የአደረጃጀት አማራጮች ተመዝግባችሁ በአናንተ ፍላጎት መነሻነት በሀገራችን የንግድ ሕግ እና የንግድ ምዝገባና ፈቃድ አዋጅ መሠረት ህጋዊነት የማስፈን አገልግሎት በአንድ ማዕከል አገልግሎት መስጫ ጣቢያ ይሰጣችኋል።



ህጋዊነት የማስፈን አገልግሎቶችን ከአጠናቀቃችሁ በኋላ አስፈላጊ የሆኑ ሌሎች መንግስታዊ ድጋፎች መንግስት ካለው ሀብት አንጻር ተለይተው በአንድ ማዕከል አገልግሎት መስጫ ጣቢያ አመቻችነት የሚሰጣቸው ሲሆን ድጋፎችም በዝርዝር እንደሚከተለው ቀርበዋል።

4.7.1 ወደ ስራ ሲሰማሩ የሚችሉባቸው የአደረጃጀት ዓይነቶች

- በግል የሚቋቋም ኢንተርፕራይዝ
- በንግድ ሕግ መሰረት የሚቋቋም የንግድ ማህበር፤

ሀ. በግል የሚቋቋም ኢንተርፕራይዝ

የግል ኢንተርፕራይዝ አንዱ የአደረጃጀት አይነት ሲሆን የኢንተርፕራይዙ አጠቃላይ እንቅስቃሴ እና ስራዎች በሙሉ ኢንተርፕራይዙን ባቋቋመው ግለሰብ አቅምና ፍላጎት የሚወሰን ይሆናል።

ማቋቋሚያ መስፈርት፡-

1. የግል ኢንተርፕራይዝ ምስረታ የማመልከቻ ቅጽ ሞልቶ ማቅረብ፤
2. የስራ አጥ መታወቂያ ካርድ፤
3. የአመልካቹ በስድስት ወር ጊዜ ውስጥ የተነሳው ጉርድ ፎቶ ግራፍ፤
4. ዕድሜው 18 ዓመት የሞላው መሆን፤
5. የአዋጭነት የንግድ ስራ እቅድ ማቅረብ፤
6. በሚዘጋጀው የምዝገባ ቅጽ ላይ የንግድ ስራ አድራሻውን በመሙላትና በፊርማው በማረጋገጥ ማቅረብ የሚችል/የምትችል፤



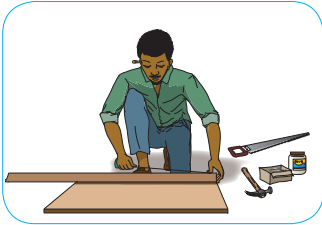
7. የመነሻ ካፒታል ማስረጃ፤

8. የግብር ከፋይነት መለያ ቁጥር ስርተፍኬት፤

9. የሙያ ብቃት ማረጋገጫ የምስክር ወረቀት (ለሚያስፈልጋቸው የስራ መስኮች)

ሰ. በንግድ ማህበር የሚቋቋም ኢንተርፕራይዝ

ከጥቃቅንና አነስተኛ ኢንተርፕራይዞች ልማት ስትራቴጂ እና ከዘርፉ ልማት ተልዕኮ አንጻር በንግድ ህጉ ካሉት የንግድ ማህበር የአደረጃጀት አማራጮች መካከል በጥቃቅንና አነስተኛ ኢንተርፕራይዞች ልማት ስትራቴጂ የሚደገፈው እና እናንተ ልትደራጁባቸው የምትችሉት በኅብረት ሽርክና ማኅበር ወይም ኃላፊነቱ የተወሰነ የግል ማህበር ነው።



የኅብረት ሽርክና ማኅበር አደረጃጀት

የኅብረት ሽርክና ማህበር አደረጃጀት ሕጋዊ ሕልውና ያለው ከንግድ ማኅበራት ወይም ድርጅቶች ሁሉ ቀላል ቅርጽ ያለው አደረጃጀት ሲሆን የሽሪኮች አነስተኛ ቁጥር ሁለት ሆኖ የአነስተኛ ካፒታል ጥያቄ ገደብ የለበትም። መነሻ ካፒታል በውስጠ ደንቡ ውስጥ ቢካተትም ከምዝገባ በፊት መክፈሉ አስፈላጊ አይደለም። የሙያ ወይም የአገልግሎት መዋጮ የተፈቀደ ነው።

ማቋቋሚያ መስፈርት፡-

1. በጥቃቅንና አነስተኛ ለመደራጀት ለአንድ ማእከል አገልግሎት መስጫ ጣቢያ የቀረበ ጥያቄ
2. የማህበሩ አባል ለመሆን የቀረበ የግል ማመልከቻ ከሁለት ጉርድ ፎቶግራፍ ጋር፤
3. የማህበር መመስረቻ ቃለ ጉባኤ፤
4. የስራ ፈላጊ መታወቂያ ካርድ፤
5. የማህበሩ ስራ አስኪያጅ ሁለት ፓስፖርት መጠን ያላቸው ጉርድ ፎቶ ግራፍና ከማህበሩ አባላት የተወከለበት የውክልና ማስረጃ፤
6. የፀደቀ የንግድ ስም ስያሜ ማስረጃ፤
7. የግብር ከፋይነት መለያ ቁጥር ማስረጃ፤
8. የአዋጭነት የንግድ ስራ እቅድ፤
9. በውልና ማስረጃ የጸደቀ የመመስረቻ ጽሑፍ እና የመተዳደሪያ ደንብ፤
10. በሚዘጋጀው የምዝገባ ቅጽ ላይ የንግድ ስራ አድራሻውን በመሙላትና በፊርማው በማረጋገጥ ማቅረብ፤
11. የሙያ ብቃት ማረጋገጫ የምስክር ወረቀት (ለሚያስፈልጋቸው የስራ መስኮች)
12. የማህበሩ የቁጠባ/የተንቀሳቃሽ ሂሳብ ከፋይነትን ተቋማት ስለመከፈቱ ማረጋገጫ ማቅረብ፤

ኃላፊነቱ የተወሰነ የግል ማኅበር

ኃላፊነቱ የተወሰነ የግል ማኅበር ከሁለት አባላት ባላነሰ ከሃምሳ አባላት ባልበለጠ የሚቋቋም ሆኖ የማህበሩ መነሻ ካፒታል ከብር አስራ አምስት ሺ ያላነሰ፣ የማህበሩ አክሲዮን እኩል በሆነ የአክሲዮን ዋጋ የተከፋፈለ ሆኖ የአንድ አክሲዮን ዋጋ ከብር አስር ያላነሰ ሲሆን አባላቱም የተወሰነ ኃላፊነት ያለባቸው ድርጅት/ማህበር ነው።

ማቋቋሚያ መስፈርት፡-

1. በጥቃቅንና አነስተኛ ለመደራጀት ለአንድ ማእከል አገልግሎት መስጫ ጣቢያ የቀረበ ጥያቄ፣
2. የማህበሩ አባል ለመሆን የቀረበ የግል ማመልከቻ ከሁለት ጉርድ ፎቶግራፍ ጋር፣
3. የማህበር መመስረቻ ቃለ ጉባኤ፣
4. የስራ ፈላጊ መታወቂያ ካርድ፣
5. የፀደቀ የንግድ ስም ስያሜ ማስረጃ፣
6. የግብር ከፋይነት መለያ ቁጥር ማስረጃ፣
7. የአዋጭነት የንግድ ስራ እቅድ፣
8. በውልና ማስረጃ የጸደቀ የመመስረቻ ጽሑፍ እና የመተዳደሪያ ደንብ፣

9. በሚዘጋጀው የምዝገባ ቅጽ ላይ የንግድ ስራ አድራሻውን በመሙላትና በፊርማው በማረጋገጥ ማቅረብ የሚችል/የምትችል፤

10. የሙያ ብቃት ማረጋገጫ የምስክር ወረቀት (ለሚያስፈልጋቸው የስራ መስኮች)፤

11. አስራ አምስት ሺ ብር (15,000) በፋይናንስ ተቋም አስገብቶ ማስረጃ ማቅረብ

4.7.2 የህጋዊ ሰውነት ማረጋገጫ ሰርተፍኬት እንዲያገኙ ማመቻቸት

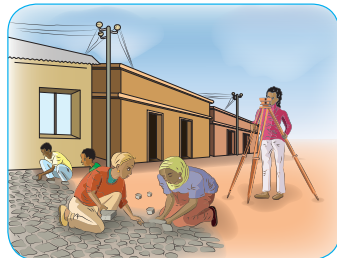
በግልም ሆነ በማህበር በጥቃቅንና አነስተኛ አደረጃጀት ተደራጅተው ወደ ስራ ለሚገቡ ኢንተርፕራይዞች ለመደራጀት የሚያስፈልጉ ተብለው የተዘረዘሩትን መስፈርቶች አሟልተው የመመስረቻ ጽሁፍና መተዳደሪያ ደንባቸውን ከአስፀደቃችሁ በኋላ በጥቃቅንና አነስተኛ የተደራጁ መሆናቸውን የሚገልጽ የህጋዊነት ማረጋገጫ ሰርተፍኬት በአንድ ማዕከል አገልግሎት መስጫ ጣቢያ ተዘጋጅቶ እንዲሰጣችሁ ይደረጋል።

በጥቃቅንና አነስተኛ ተደራጅተው ወደ ስራ የሚገቡ ተጎጂ ከስደት ተመላሾች አደረጃጀታችሁን እንደጨረሳችሁ ኢንተርፕራይዞ/ድርጅትሽ/ድርጅትህ ካላችሁ የሰው ሀይል እና ካፒታል አንጻር ተመዘኖ የደረሰበትን የእድገት ደረጃ የሚገልጽ የምስክር ወረቀት ይሰጣችኋል። የጥቃቅን እና አነስተኛ በሚሰጡ መንግስታዊ ድጋፎች የዕድገት ደረጃችሁን ታሳቢ ያደረገ በመሆኑ በገበያ ድጋፍ፣ ብድር አገልግሎት፣ ማምረቻና መሸጫ ወቅት የምስክር ወረቀቱ ያገለግላችኋል።

በጥቃቅንና አነስተኛ መደራጀታችሁን የሚገልጽ የምስክር ወረቀት ከተሰጣችሁ በኋላ የንግድ ምዝገባና ፈቃድ እንድታወጡ ይደረጋል።

4.7.3. የማምረቻና የመሸጫ ቦታዎችን ማመቻቸት

በተጎጂ ስደት ተመላሾች የተቋቋሙ ኢንተርፕራይዞች የማምረቻና የመሸጫ ቦታ አቅርቦት እንደሥራው ባህሪ ማለትም በኢንዱስትሪው ዘርፍ ለሚደራጁና በማህበር ተደራጅተው ለሚቀርቡ ተጎጂ ከስደት ተመላሾች ሀገሪቱ ካላት ውስን ሀብት አንጻር ከመንግስት ቅድሚያ እንዲመቻች የሚደረግላችሁ ሲሆን የቦታ አቅርቦት እጥረት በሚታይበት አካባቢ በዜተሰብ ግቢም ሆነ በኪራይ ወደ ስራ መግባት እንድትችሉ ድጋፍና ክትትል ይደረግላችኋል።



የማምረቻና የመሸጫ ቦታ ተጠቃሚ የሆነ ኢንተርፕራይዝ በቆይታ ጊዜው የሚሰጠውን ድጋፎች በአግባቡ ተጠቅሞ እንዲበቃ ተከታታይና የተቀናጀ ክትትልና ድጋፍ ይደረግለታል።

4.7.4. የአነስተኛ ፋይናንስ አቅርቦት ድጋፍ

በተጎጂ ክስደት ተመላሾች የተቋቋሙ ኢንተርፕራይዝ አባላት የቁጠባ ባህላቸውን ለማሳደግና ያለባቸውን የፋይናንስ ችግር ለመቅረፍ የቁጠባና የብድር አገልግሎት ድጋፍ ይመቻቸላችኋል።

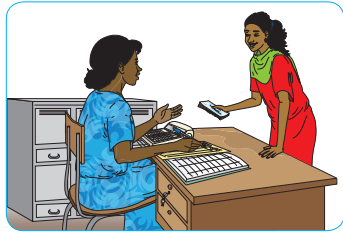
ሀ. የቁጠባ አገልግሎት

- በተጎጂ ክስደት ተመላሾች የተቋቋሙ ኢንተርፕራይዝ አባላት የቁጠባ ግንዛቤ በከፍተኛ ሁኔታ ለማሳደግ ተከታታይነት ያለው ግንዛቤ ይፈጠርላችኋል፤ ወደ ሀገር ስትመለሱ ይዛችሁት የመጣችሁት ጥሪት እንድትቆጥቡ ድጋፍ ይደረግላችኋል።
- ቅድመ ብድር ቁጠባ ለመቆጠብ አቅም በሌላቸው የተቋቋሙ ኢንተርፕራይዞች በሰዎች የመነገድ በህገ-ወጥ መንገድ ድንበር ማሻገር እና በህገ-ወጥ መንገድ ሰውን ለሥራ ወደ ውጭ ሀገር መላክ ወንጀል ተጎጂዎችን መልሶ ማቋቋሚያ ተብሎ ከሚቋቋመው ፈንድ የምታገኙትን የፋይናንስ ድጋፎች ለቁጠባ አገልግሎት እንድታውሱ ክትትልና ድጋፍ ይደረግላችኋል።



ሰ. የብድር አገልግሎት

- ለተጎጂ ከስደት ተመላሾች የብድርና ቁጠባ አጠቃቀም ግንዛቤ ማስጨበጫ ስልጠና ይሰጣችኋል፤
- የቀረበውን የንግድ ስራ ዕቅድ አዋጭነት በማረጋገጥ የብድር አገልግሎት ይሰጣችኋል፤
- በፀደቀው የንግድ እቅድ መሰረት የወሰዳችሁትን ብድር ላቀዳችሁበት ዓላማ ማዋል እንድትችሉ የአንድ ማዕከል አገልግሎት መስጫ ጣቢያ ከአነስተኛ የብድር አቅራቢ ተቋማት ጋር በመቀናጀት ተከታታይነት ያለው ክትትልና ድጋፍ ይደረጋል፤
- ለሙስሊም ተጎጂ ከስደት ተመላሾች ከወለድ ነፃ የብድር አገልግሎት - አገልግሎቱ በተጀመረባቸው አካባቢዎች ተጠቃሚ እንድትሆኑ የማመቻቸት ሥራ ይሰራላችኋል፤



ሐ. የካፒታል ዕቃዎች ሲዘ ፋይናንስ አገልግሎት

- የማሽነሪ ለሚፈልጉ ተጎጂ ከስደት ተመላሾች የዋስትና ችግሮቻችሁን ለመቅረፍ ከካፒታል ዕቃዎች አቅራቢ ተቋማት ጋር የካፒታል ዕቃዎችን ገዝቶ በዱቤ ግዥ ስርዓት እንድታገኙ የማመቻቸት ሥራ ይሰራላችኋል። ለዚህም ቅድመ ቁጠባ መቆጠብ የሚኖርባችሁ ሲሆን ኪራዩን ሙሉ በሙሉ ከፍላጎት ስትጨርሱ ማሽነሪው የራሳችሁ ንብረት ይሆናል።

4.7.5. የገበያ ማመቻቸት አገልግሎት

- በየአካባቢው ያሉ በተለያዩ ዘርፎች የተለዩ የአካባቢ የገበያ ዕድሎችን መረጃ እንድታገኙና እንድትጠቀሙ ይደረጋል፤
- ገበያ ተኮር ምርት እንድታመርቱና በአካባቢው የሚታየውን የገበያ እጥረት መፍታት እንድትችሉ፤ የምታመርቱትን ምርት ጥራቱን የጠበቀና ስታንዳርድ ያለው እንዲሆን በየወቅቱ ድጋፍና ክትትል ይደረግላችኋል፤
- በየደረጃው የሚገኙ የገበያ ዕድሎች አጠቃቀምን በተመለከተ በዋጋ፣ በጥራት እና በአቅርቦት ተወዳዳሪ ከመሆን አንፃር ያሉባችሁን ችግሮች እንዲፈታላችሁ ድጋፍ ይደረግላችኋል፤
- የገበያ ማዕከል ባሉባቸው አካባቢዎች የምታመርቷቸውን ምርቶች በየገበያ ማዕከላት እንድትሸጡ ይደረጋል፤
- ምርትና አገልግሎታችሁን በማስተዋወቅ የገበያ ዕድል እንድታገኙ በየደረጃው በሚዘጋጁ የንግድ ትርኢትና ባዛር እንዲሁም በምርት ማሳያና መሸጫ ሱቆች ላይ በመሳተፍ ተጠቃሚ እንድትሆኑ ይደረጋል፤



4.7.6. የኢንዱስትሪ ኤክስቴንሽን ድጋፍ

የኢንዱስትሪ ኤክስቴንሽን አገልግሎት ማለት የኢንተርፕራይዞቹን ችግር የለየና በፍላጎት ላይ የተመሠረተ የተሟላ መረጃ ማደራጀትና የመስጠት፣ ሥልጠና ድጋፍ ፣ የቴክኖሎጂ ልማት፣ ግብይት፣ ምርጥ ተሞክሮ ቅመራና ማስተላለፍን የሚያካትት ድጋፍ ነው።

በዚህ መሰረት ወደ ስራ ከተሰማራችሁ በኋላ የሚያጋጥማችሁን የክህሎት ክፍተት በአንድ ማዕከል አገልግሎት መስጫ ጣቢያ አማካኝነት በመለየት በፍላጎት ላይ የተመሠረተ የቴክኒክ ክህሎት ስልጠና፣ የኢንተርፕረይዘርሺፕ፣ የቴክኖሎጂ እና የካይዘን አገልግሎት ድጋፍ በቴክኒክና ሙያ ማሰልጠኛ ተቋማት አማካኝነት እንድታገኙ የማመቻቸት ሥራ ይሰራል።

4.7.7. የሂሳብ መዘገብ አደያዝ ስርዓት ዝርጋታ እና የሂሳብ ምርመራ አገልግሎት

መሰረታዊ የሂሳብ አደያዝ ሥልጠና በቴክኒክና ሙያ ማሰልጠኛ ተቋማት እና በአንድ ማዕከል አገልግሎት መስጫ ጣቢያዎች አማካኝነት እንድታገኙ የማመቻቸት ሥራ ይሰራል።

የምታቋቁሙት ኢንተርፕራይዝ መሰረታዊ የሂሳብ መዘግብት እና ሰነዶችን እንዲያሟላ ድጋፍ ይሰጣል።

- የሂሳብ አደያዝ ስርዓት እንድትዘረጉ ሙያዊ ድጋፍ ይሰጣችኋል።

- የሂሳብ ምርመራ አገልግሎት ድጋፍ እንድታገኙ ይመቻችላችኋል፤

4.7.8. የምርጥ ተሞክሮ ቅመራ ስገልግሎት

- በእናንተ የተቋቋመ እና ውጤታማ የሆኑ ኢንተርፕራይዞች ለሌላው ማስተማሪያ እንዲሆን ተሞክሮው እየተቀመረ የሚሰፋ ይሆናል።

4.7.9. የእድገት ደረጃና ስግግር ስገልግሎት

- አንድ ማዕከል አገልግሎት መስጫ ጣቢያዎች ባላቸው መስፈርት መሰረት ድርጅታችሁ/ ኢንተርፕራይዞችሁ በሚያቀርበው መረጃ መሠረት የደረሳችሁበትን የዕድገት ደረጃ የሚገልጽ ሰርተፍኬት እንድታገኙ ይደረጋል፤
- የደረሳችሁበትን የእድገት ደረጃ ታሳቢ ያደረገ መንግስታዊ ድጋፎችን (ገበያ፣ ብድር፣ ማምረቻና መሸጫ) እንድታገኙ እና ወደ ቀጣይ የእድገት ደረጃ እንድትሸጋገሩ ድጋፍና ክትትል ይደረጋል፤

5. ሲያጋጥሙ የሚችሉ ችግሮች

ከስደት ተመላሾች የኢኮኖሚያዊ አገልግሎት ተጠቃሚ ለማድረግ በመንግስት በሚሰጡ ድጋፎች መንግስት ካለው የሃብት ውስንነት፣ የሰው ሃይል እጥረት እና ቅንጅታዊ አሰራር ክፍተት አንጻር በአገልግሎት አሰጣጥ ላይ የተወሰኑ ችግሮች ሊያጋጥሙ ይችላሉ። ለምሳሌ

- ለምጠይቁት ጥያቄዎች ሁሉ ተገቢ ምላሽ አለማግኘት፤
- ብድር በወቅቱ አለማግኘት፤
- የማምረቻና የመሸጫ ቦታ በወቅቱና በሚፈለገው መጠን አለማግኘት፤
- በተወሰኑ የስራ መስኮች ላይ በሚፈለገው ደረጃ የሙያ ስልጠና አለማግኘት፤
- ወደስራ ከገቡ በኋላ የገበያ ትስስር አለማግኘት

6. ማጠቃለያ

በአጠቃላይ የስራ ይፈጠርልኝ ጥያቄዎችሁን ለመፍታት አገልግሎቶችን በተሳለጠ ሁኔታ ያሉንን ሀብቶች አቀናጅተን ለመስጠት የምንጥር ይሆናል። ይሁን እንጂ ካለው የቴክኖሎጂ ዕጥረት እና ሌሎች ቢሮክራሲዎች አንጻር በታለመው ፍጥነት አገልግሎት ለመስጠት የሚያስችግሩ ሁኔታዎች ሊያጋጥሟችሁ ይችላል ይሆናል። አንዳንድ ስፍራዎች ላይም መንግስት ካለው ጥቂት ሀብት አኳያ በፈለጋችሁት ልክ በተለይም የፋይናንስ፤ መስሪያና መሸጫ ቦታ አቅራቢት አንጻር ማቅረብ ሊያስችግር ይችላል ይሆናል። እነዚህና ሌሎችም እጥረቶችና የአገልግሎት አሰጣጥ ቅልጣፌ ማነስ ቢያጋጥሙችሁ የበታችነት እና ባይተዋርነት ሳይሰማችሁ መወያየት እና በችግሩ ዙሪያ መግባባት ላይ መድረስ ያሻል። በስተመጨረሻም ያለንን ሀብት ዕውቀትና ገንዘብ አቀናጅተን ሩቅ አልመን መስራት ከቻልን

ንጋት ቅርባችን ነው። መቀየር የማንችለው ችግር፤ መውጣት የማንችለው ዳገት የለም። ስደት ታሪክ የሚሆንበት ቀን ሩቀ አይደለም!!

7. የአስተባባሪ አካላቶች አድራሻ

በፌዴራል እና በክልል የሚያስተባብሩ ተቋማት አድራሻ

የተቋሙ ስም	ተቋሙ የሚገኝበት		የቢሮ ስልክ ቁጥር	ኢ-ሜይል
	የአስተዳደር ዕርክን	ከተማ		
የፌዴራል የከተሞች የሥራ ዕድል ፈጠራ እና የምግብ ዋስትና ኤጀንሲ	ፌዴራል	አዲስ አበባ	0115575035	fejjobcreation09@gmail.com
የአዲስ አበባ ከተማ ሥራ እድል ፈጠራና ኢንተርፕራይዞች ልማት ቢሮ	ከተማ አስተዳደር	አዲስ አበባ	0111262225	agenaalanboo@gmail.com

የድሬዳዋ አስተዳደር የከተሞች የስራ ዕድል ፈጠራና የምግብ ዋስትና ኤጀንሲ	ከተማ አስተዳደር	ድሬዳዋ	0251117805	bettydemberu@gmail.com
የትግራይ ክልል የከተሞች የሥራ ዕድል ፈጠራ እና የምግብ ዋስትና ኤጀንሲ	ክልል	መቀሌ	0344400648	dawitwerede954@gmail.com
የኦሮሚያ ክልል ኢንተርፕራይዞችና ኢንዱስትሪ ልማት ቢሮ የሥራ ዕድል ፈጠራ ዘርፍ	ክልል	አዲስ አበባ	0113718255	gonfabalcha@gmail.com getachewga@gmail.com
የአማራ ክልል ቴክኒክና ሙያና ሥራ ዕድል ፈጠራ ቢሮ	ክልል	ባህር ዳር	0582220714	Selabat98@gmail.com dagmawiteferi2008@gmail.com

የደቡብ ክልል የከተሞች የሥራ ዕድል ፈጠራ እና የምግብ ዋስትና ኤጀንሲ	ክልል	ሀዋሳ	0462123868	edcp222@gmail.com
የሲዳማ ክልል የከተሞች የሥራ ዕድል ፈጠራ እና የምግብ ዋስትና ኤጀንሲ	ክልል	ሀዋሳ	0462121461 0462122105	Edcp222@gmail.com
የሶማሌ ክልል የከተሞች የሥራ ዕድል ፈጠራ እና የምግብ ዋስትና ኤጀንሲ	ክልል	ጅግጅጋ		muse226@gmail.com
የአፋር ክልል ቴክኒክና ሙያና ሥራ ዕድል ፈጠራ ቢሮ	ክልል	ሰመራ	0336660768	Abduya2006@gmail.com
የጋምቤላ ክልል የከተሞች የሥራ ዕድል ፈጠራ እና የምግብ ዋስትና ኤጀንሲ	ክልል	ጋምቤላ		berhanudi60@gmail.com

የቤንሻንጉል ጉምዝ ክልል የከተሞች የሥራ ዕድል ፈጠራ እና የምግብ ዋስትና ኤጀንሲ	ክልል	አሰሳ	0577751048	gfekadu22@gmail.com ghalileyesus@gmail.com
ሐረሪ ክልል የከተሞች የስራ ዕድል ፈጠራና የምግብ ዋስትና ኤጀንሲ	ክልል	ሐረሪ	0254660518	jonimekonnen@gmail.com

ማሳሰቢያ

ይህ ለተጎጂ ስደት ተመላሾች የኢኮኖሚ ድጋፍ አሰጣጥ መረጃ መስጫ ቡክሌት በጥቃቅንና አነስተኛ ኢንተርፕራይዞች ልማት ዘርፍ የስራ ዕድል ተጠቃሚ ለማድረግ የሚሰጡ ድጋፎች የተዘጋጀው በፌደራል የከተሞች የስራ ዕድል ፈጠራና የምግብ ዋስትና ኤጀንሲ ከስደተኞችና ከስደት ተመላሾች ጉዳይ ኤጀንሲ የስደት ተመላሾች መልሶ ማቋቋሚያ ፕሮጀክት ጽ/ቤት ጋር በመተባበር በአውሮፓ ሀብረት የገንዘብ ድጋፍ ነው። በዚህ የመረጃ መስጫ ቡክሌት ላይ የተካተቱ ሀሳቦች በሙሉ የፌደራል የከተሞች የስራ ዕድል ፈጠራና የምግብ ዋስትና ኤጀንሲ ናቸው። በመሆኑም ይህ የግንዛቤ ማስጨበጫ ቡክሌት አጠቃላይ ይዘትና አቋም በየትኛውም መልኩ የስደተኞችና ከስደት ተመላሾች ጉዳይ ኤጀንሲ

የስደት ተመላሾች መልሶ ማቋቋሚያ ፕሮጀክት ጽ/ቤት እና የአውሮፓ ህብረት ሀሳብ፣ አስተያየት ወይም አቋምን የሚያንፀባርቁ አይደሉም።

ማጣቀሻ

- ተጎጂ ከስደት ተመላሽ ዜጎችን መልሶ ለማቋቋም የወጣ የአፈ.ፃፀም መመሪያ ቁጥር 65/2011 ዓ.ም
- የጥቃቅንና አነስተኛ ኢንተርፕራይዞች ልማት ስትራቴጂ 2005 ዓ.ም
- የአንድ ማዕከል አገልግሎት አሰጣጥ ሞዴል መመሪያ ቁጥር 001/2010 ዓ.ም (ተሻሽሎ የቀረበ)
- የኢንዱስትሪ ኤክስቴንሽን አገልግሎት አሰጣጥ ሞዴል መመሪያ ቁጥር 005/2010 ዓ.ም (ተሻሽሎ የቀረበ)
- የገበያ ልማትና የግብይት ሥርዓት ሞዴል መመሪያ ቁጥር 003/2010 ዓ.ም /ተሻሽሎ የቀረበ/
- የከተማ ቁጠባና ብድር አገልግሎት አሰጣጥ ሞዴል መመሪያ ቁጥር 008/ 2010 ዓ.ም/ ተሻሽሎ የቀረበ/
- የመስሪያና መሸጫ ሼድና የገበያ ማዕከላት የቦታ ዝግጅት፣ ዲዛይን፣ ግንባታ እና አስተዳዳሪ ሞዴል መመሪያ ቁጥር 002/2010 ዓ.ም (ተሻሽሎ የቀረበ)
- የከተማ የስራ ዕድል ፈጠራ አፈጻጸም መመሪያ 2010 ዓ.ም

